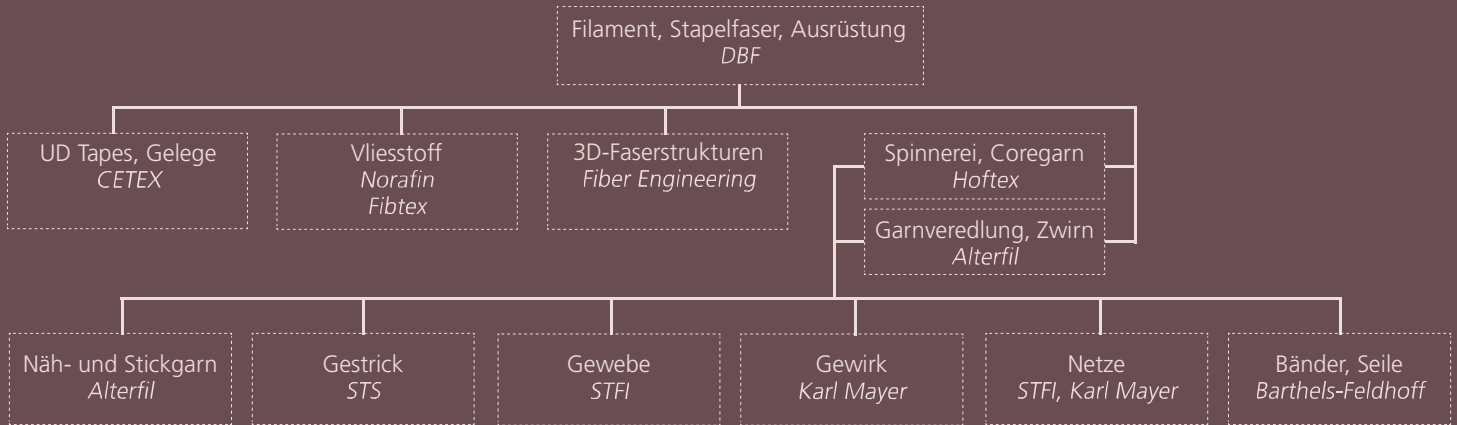


# KOMPETENZMATRIX

## GARN- BZW. FLÄCHENHERSTELLUNG



## VEREDLUNG, BESCHICHTUNG

Veredlung, Funktionalisierung <i>Thorey</i>	Beschichtung, Kaschierung <i>VIS</i>	Textile Zusatz- und Hilfsstoffe <i>Lefatex Chemie GmbH</i>	Oberflächen- Funktionalisierung <i>Innovent</i>	Verklebung <i>AB-Tec</i>
---	--	--	---	-----------------------------

## DIENSTLEISTUNG

Forschung, Prüfung, Zertifizierung, Flächenbildung, Ausrüstung <i>STFI</i>	Forschung, Technologie, Maschinenbau <i>CETEX</i>	Analytik <i>Projektmanagement mit dem Forum TuW e.V.</i>	Forschung, Analytik, Oberflächentechnik, Funktionalisierung <i>Innovent</i>	Forschung, Entwicklung, Strukturleichtbau <i>TU Chemnitz</i>	Entwicklung, Konstruktion, Ingenieur- dienstleistung <i>EBF Dresden</i>	Forschung, Analytik, Keramische Werkstoffe <i>KI Keramikinstitut</i>
---	--	---	---	---	---	--

## ANWENDUNGSFELD TEXTIL

Geotextil, Bautextil <i>IGG</i>	Filtration <i>IGG, Norafin</i>	Geomatten, Filter, Vlieseinlagen <i>Norafin</i>	Textile Produkte für maritime Anwendungen <i>Beka Mare Solutions</i>	Hochtemperatur- anwendungen <i>Norafin, Fibtex</i>	Automotive <i>BMW</i>
Textile Architektur	Abriebfeste Transportbänder <i>VIS</i>				Schallschutz <i>IGG, Fibtex</i>

## ANWENDUNGSFELD VERBUNDWERKSTOFFE

Geflochtene Prepregs <i>Barthels-Feldhoff</i>	Fassadenelemente <i>FIBER TECH</i>	Keramische Verbundbauteile <i>KI KERAMIKINSTITUT</i>	Rohre, Druckspeicher, Energiesysteme, Anlagentechnik <i>Roth Industries</i>	Faserverbund- produkte für maritime Anwendungen <i>Beka Mare Solutions</i>	Fertigteilmbauten, Hochbau, Baustoffe <i>Zapf</i>
Automotive <i>BMW</i>	Profile, Platten, Stäbe, Prepregs <i>CG Tec</i>	Asphaltbewehrung, Geotextilien <i>Tensar</i>			Anlagentechnik, Fasereinblastechnik <i>Fiber Engineering</i>